



XReport Gyn

Auxilia Group srl
Via Raffaello Sanzio 18
20090 Cesano Boscone
tel. 02 45862412 - fax 02 45863801
e-mail: info.ag@auxiliagroup.it
website: www.auxiliagroup.it

VISITA OSTETRICA

Nome:	Prova Aaa	Data nascita:	01/01/1970
Indirizzo:	Via Milano 1 - 20100 - Milano		
Indicazione:	datazione ecografica		
U.M.:	07/01/2009	Nr. feti:	1

Visita del: 05/05/2009

Settimane anamnestiche: 16+6

Settimane ecografiche: 25

D.P.P.: 14/10/2009

D.P.P.(US): 18/08/2009

Peso PG: 45
Peso: 50
I.P.: 5
P.A.: 100 / 80
Fondo: 10
Presentazione: cefalica
B.C.F.: presente
M.a.f.: percepiti
Collo: Conservato-chiuso

Note: Gravidanza in regolare evoluzione

Esami: Prescritti esami del sangue

Terapia: Folina cps

Decorso: Decorso fisiologico (+ 5 Kg) esami e ecografia nella norma

Dott. Utente demo



XReport Gyn

Auxilia Group srl
Via Raffaello Sanzio 18
20090 Cesano Boscone
tel. 02 45862412 - fax 02 45863801
e-mail: info.ag@auxiliagroup.it
website: www.auxiliagroup.it

ECOGRAFIA DI SCREENING II - III TRIM. DI GRAVIDANZA

Nome:	Prova Aaa	Data nascita:	01/01/1970
Indirizzo:	Via Milano 1 - 20100 - Milano		
Indicazione:	datazione ecografica		
U.M.:	07/01/2009	Nr. feti:	1

Esame del: 05/05/2009

Feto n° 1

Settimane anamnestiche: 16+6

Settimane ecografiche: 25

D.P.P.:

D.P.P.(US):

Rilevazione: Sonda TA

M.A.F./B.c.f.	++
Situazione	longitudinale
Presentazione	cefalica
Placenta	posteriore
Liquido Amniotico	normale

DATI BIOMETRICI

BPD (mm)	54.6
CC (mm)	200.9
CA (mm)	186.5
LF (mm)	37.3
LO (mm)	36.9
BPD/LF	1.46
Cervelletto	24.1
Cisterna Magna	5

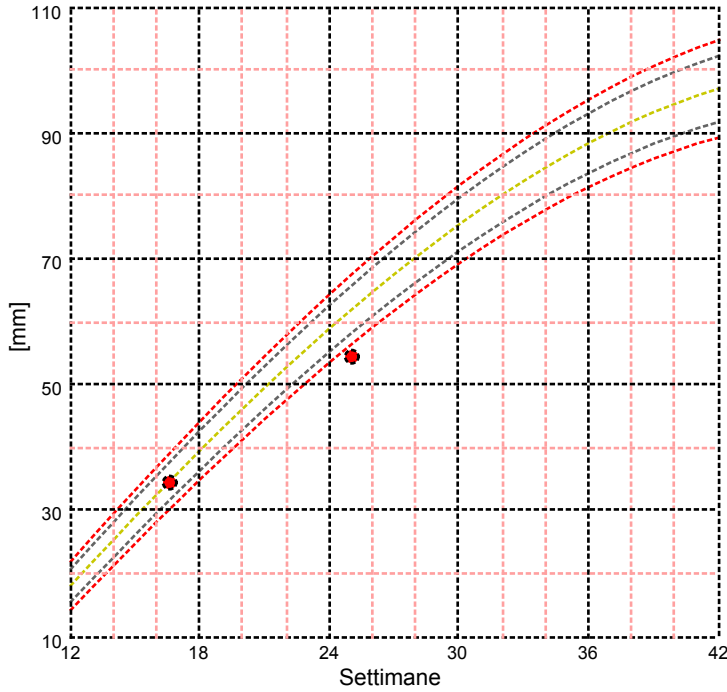
Dott. Utente demo

XReport Gyn

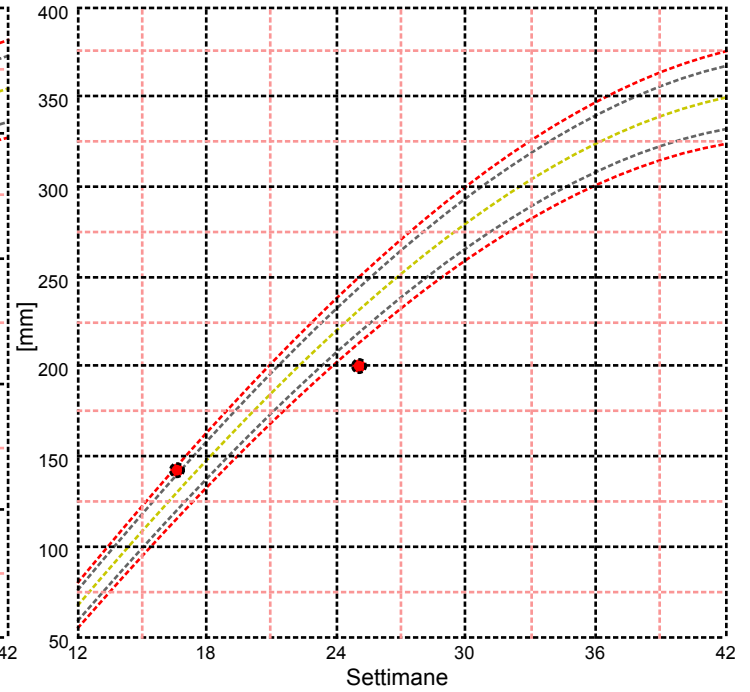
Auxilia Group srl
Via Raffaello Sanzio 18
20090 Cesano Boscone
tel. 02 45862412 - fax 02 45863801
e-mail: info.ag@auxiliagroup.it
website: www.auxiliagroup.it

Prova Aaa

visita del 05/05/2009

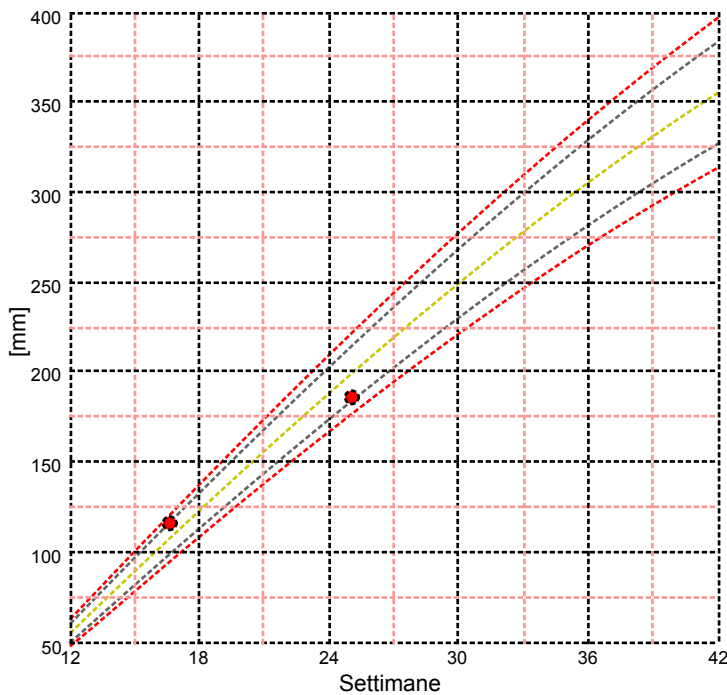


BPD (Diametro Biparietale)

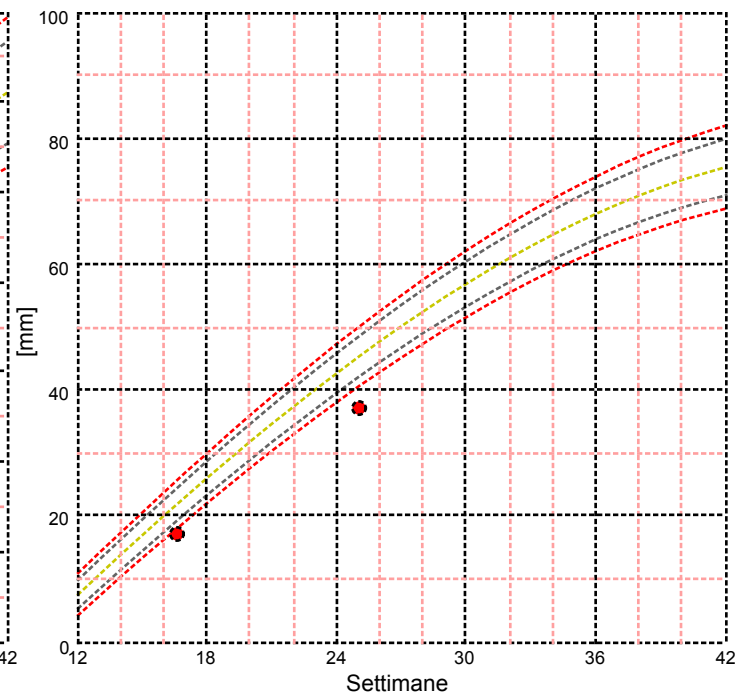


CC (Circonferenza Cranica)

Chitty LS, Altman DG, et al|Charts of fetal size: 2. Head measurements|Brit. J Obstet. and Gyn Vol. 101, 35-43, 1994 Seconda linea della descrizione. J Obstet. And Gyn Vol. 101, 35-43, 1994 Seconda linea della descrizione.



CA (Circonferenza Addominale)



LF (Lunghezza Femore)

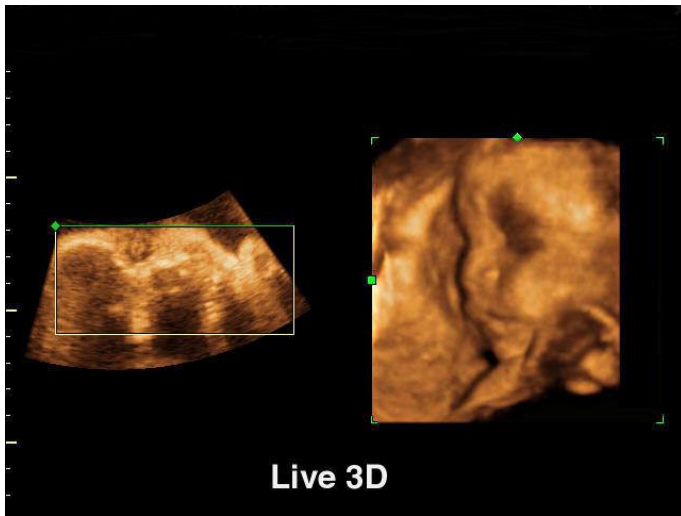
Chitty LS, Altman DG, et al|Charts of fetal size: 2. Head measurements|Brit. J Obstet. and Gyn Vol. 101, 35-43, 1994 Seconda linea della descrizione. J Obstet. and Gyn Vol. 101, 35-43, 1994 Seconda linea della descrizione.

XReport Gyn

Auxilia Group srl
Via Raffaello Sanzio 18
20090 Cesano Boscone
tel. 02 45862412 - fax 02 45863801
e-mail: info.ag@auxiliagroup.it
website: www.auxiliagroup.it

Prova Aaa

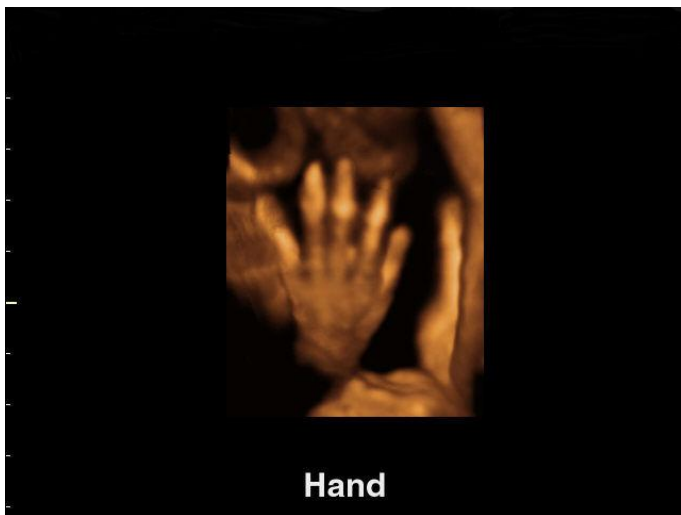
visita del 05/05/2009



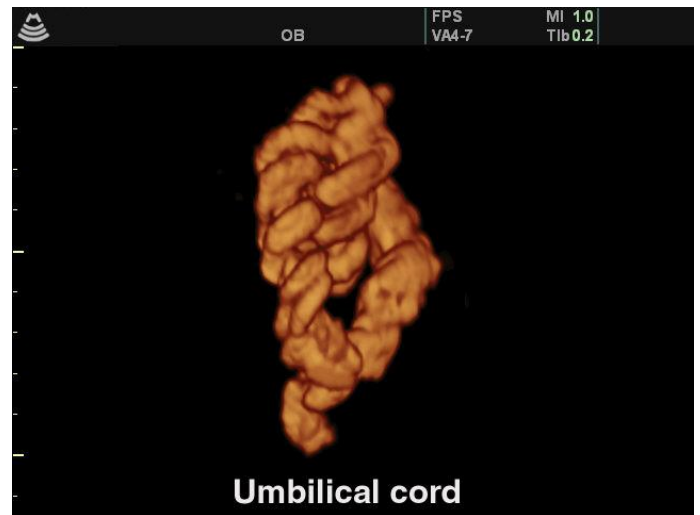
Immagine



Immagine



Immagine



Immagine



XReport Gyn

Auxilia Group srl
Via Raffaello Sanzio 18
20090 Cesano Boscone
tel. 02 45862412 - fax 02 45863801
e-mail: info.ag@auxiliagroup.it
website: www.auxiliagroup.it

RICHIESTA ESAMI

Richiesta del 05/05/2009

Alla cortese attenzione del medico curante dr Verde

Si richiedono i seguenti esami per la Sig.ra Prova Aaa

Indicazione :

- Gruppo sanguigno + RH (deve farli anche il partner)
- Emocromo completo
- Hb A2 (Elettroforesi Emoglobine) (deve farli anche il partner)
- Glicemia
- Rubeo Test (IgG + IgM)
- Toxo Test (IgG + IgM)
- HbsAg
- TSH

Dott. Utente demo